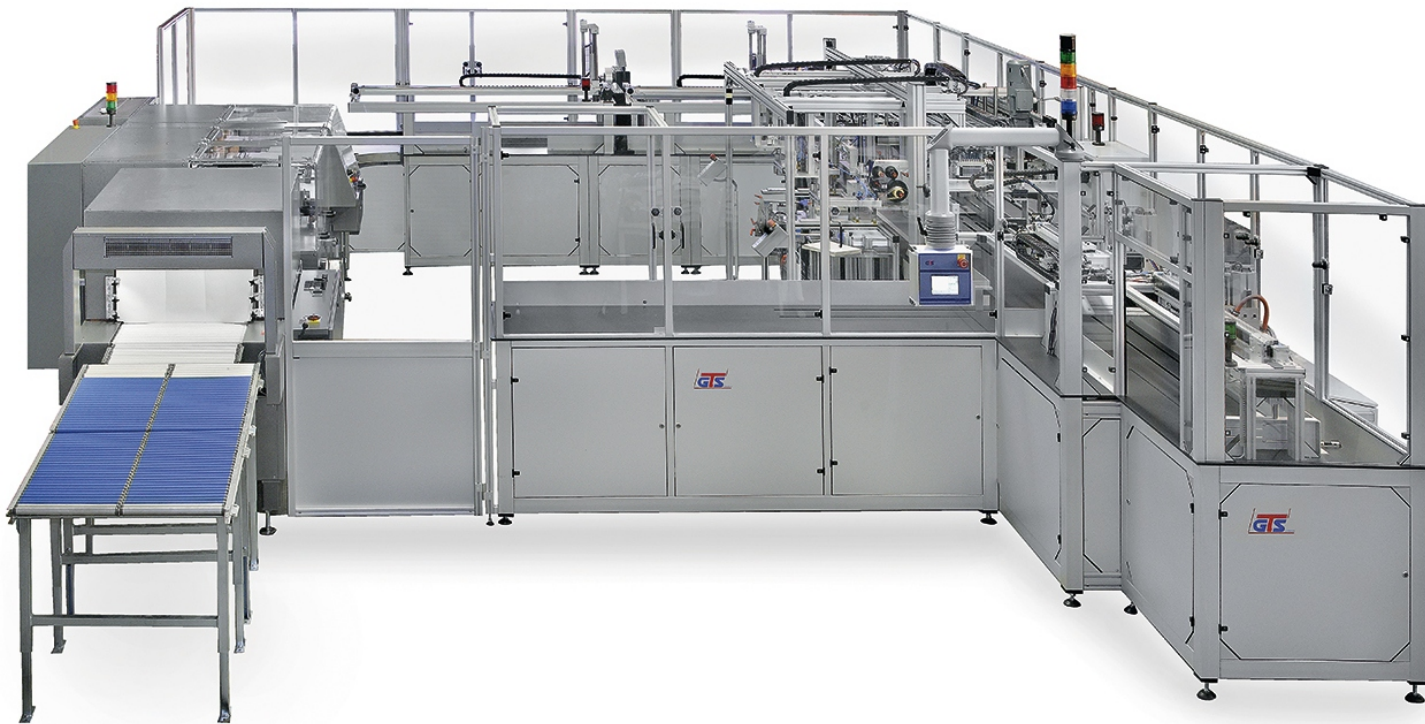


**Count pak CL 97**

Finishing Line

Endverarbeitungslinie



## Count pak CL 97

### Technical Data/ Technische Daten

Max. Speed of operation: Max. Verarbeitungsgeschwindigkeit:	2 cycl/min 2 Takte/min
Paper quality: Papierqualität:	60 - 160 gr/m <sup>2</sup> - GSM
Max. Sheet size: Max. Papierformat:	450 x 450 mm
Min. Sheet size: Min. Papierformat:	100 x 120 mm
Max. Pile height: Max. Stapelhöhe:	150 mm
Min. Pile height: Min. Stapelhöhe:	30 mm
Electrical connection: Elektrischer Anschluss:	3-Phase / N 400 V 50 Hz 3-Phasen / N 400 V 50 Hz
Total power required: Leistung:	36 kW
Total compressed air required: Pressluftvolumen:	750 l/min 6,5 bar
Net weight: Nettogewicht:	approx. 4000 kg ca. 4000 kg
Air temperature: Lufttemperatur:	20 - 26° C
Max. air humidity: Max. Luftfeuchtigkeit:	40 - 60 %

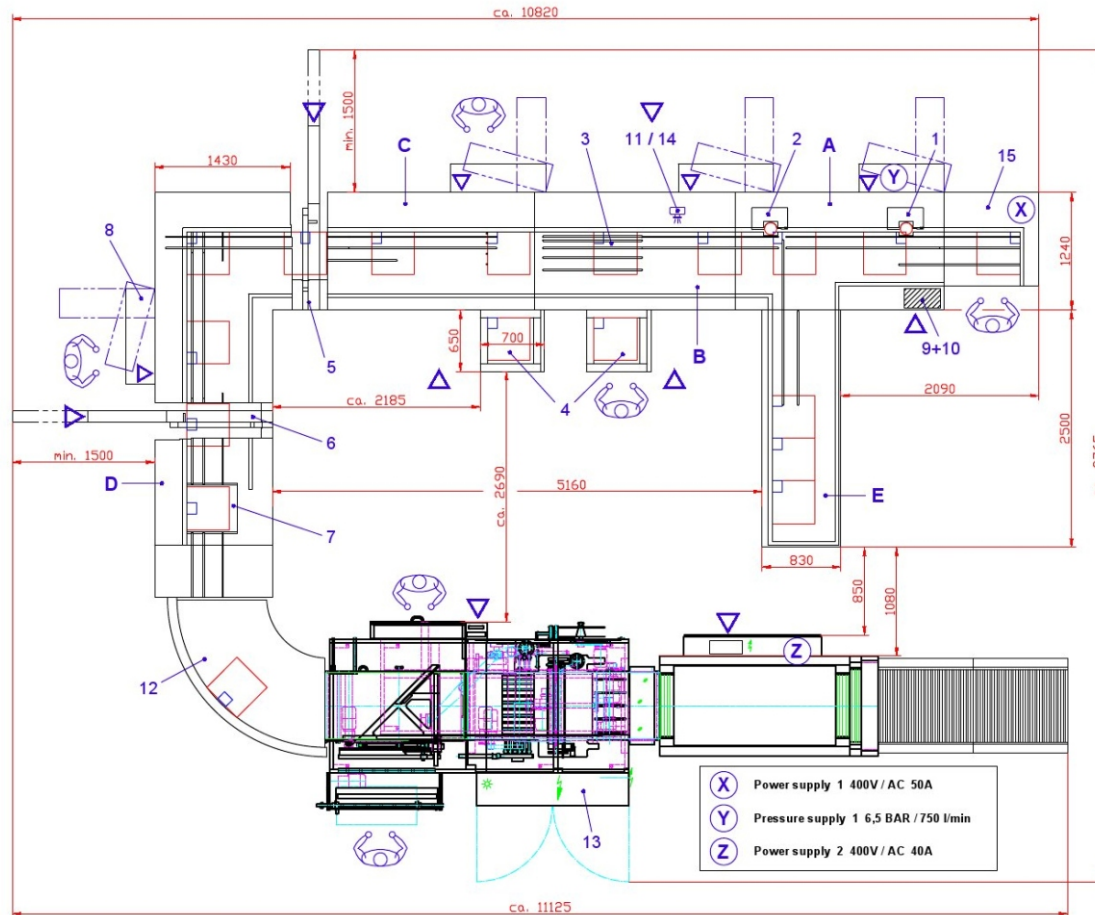
### Options / Optionen

- Packing and shrink-wrap/machine  
Verpackungsmaschine und Schrumpftunnel
- Safety doors  
Sicherheitstüren
- Numbering control system  
Nummernkontrollsystem
- Label printer  
Etikettendrucker
- Cross banding  
Kreuzbanderolierung
- 2 corner counting  
Zählung an zwei Ecken

### Dimensions / Maße

Total height: Gesamthöhe:	2300 mm
Working height: Arbeitshöhe:	1000 mm

## Count pak CL 97



- Pos. 1 Countingmachine 1  
Zählmaschine 1
- Pos. 2 Countingmachine 1  
Zählmaschine 2
- Pos. 3 Foot and cover sheet gripping system  
Deck- und Fußblatt Anlegesystem
- Pos. 4 Magazine unit I and II  
Magazineinheit I und II
- Pos. 5 Banding machine  
Banderoliergerät
- Pos. 6 Cross-banding (optional)  
Kreuzbänderolierung (optional)
- Pos. 7 Stacking unit  
Stapeleinheit
- Pos. 8 Electric cabinet (4x)  
Schaltschrank (4x)
- Pos. 9 Display modules  
Displaymodule
- Pos.10 Main operator panel  
Hauptsteuerpult
- Pos.11 Number- control system  
Nummernkontrollsystem
- Pos.12 Transfer packing unit  
Kurvenband
- Pos.13 Packing unit  
Verpacker
- Pos.14 Label printer  
Etikettendrucker

Module A  
Modul A

Counting and feeding unit  
Handanlage und Zählmodul

Module B  
Modul B

Transport and labeling unit  
Transport und Etikettiermodul

Module C  
Modul C

Foot and cover sheet module  
Deck- und Fußblatt Anlegemodul

Module D  
Modul D

Cross- banding and stacking unit  
Kreuzbänderolier und Stapeleinheit

Module E  
Modul E

Depositing table for incorrectly counted packages  
Ablage für falsch gezählte Pakete